

109 學年度第 1 學期 「宜蘭博物館家族入校園」活動簡章

一、活動說明

宜蘭擁有 5、60 家地方文化館，包括校園館、社區館、休閒農場、觀光工廠、文化資產館、博物館等，為深化宜蘭的國小學生鄉土教學課程，讓學生瞭解環境與生活的連結性與重要性，本學期蘭陽博物館與不垃圾場、大二結紙文化館、頭城農場、蘭陽窯等 4 家館舍，合作辦理宜蘭博物館家族環境教育與在地知識入校園活動。希望將本縣各館豐厚的特色，轉換為適合國小學童延伸的教學活動，增進對宜蘭在地環境的認識。

二、辦理單位

指導單位：文化部、宜蘭縣政府文化局、宜蘭縣政府教育處

主辦單位：宜蘭縣立蘭陽博物館

合辦單位：不垃圾場、大二結紙文化館、頭城農場、蘭陽窯

三、活動對象：

授課家族館舍	課程主題	上課年級	人數上限	上課時間	備註說明
1. 不垃圾場	惜塑新生活-塑膠再生的魔法	五至六年級	36 人	40 分	礁溪、頭城、壯圍地區學校優先
2. 大二結紙文化館	藝「紙」神功	三至六年級	30 人	40 分	無
3. 頭城農場	永續好生活系列-彩虹野蔬米飯糰	五至六年級	25 人	80 分	頭城、大溪地區學校優先
4. 蘭陽窯	生活樂陶陶	一至六年級	36 人	40 分	冬山、三星、羅東地區學校優先

四、活動費用：依學生人數計費，每位參加者酌收 30 元活動費用(內含課程費、授課講師費、課程材料費等，不足部分由文化部計畫補助)

註：現場收取費用，若有需要收據，報名時須提供收據資料(統編、抬頭等)，品名均為「材料／課程體驗費用」，有任何疑問歡迎來電洽


詢，洽詢電話：9779700 分機 206 徐先生。

五、課程主題與教室需求

(一)環境需求：

1. 上課座位能配合活動分組，5-6 人分為一組
2. 需**固定同一教室上課**(以美勞、工藝、自然等教室為佳)

(二)設備需求：

授課講師	課程主題	課程時間	設備需求	
1.	不垃圾場	生活、藝術	40 分	投影機、電腦、麥克風
2.	大二結紙文化館	自然、社會	40 分	投影機、電腦、麥克風、40 公升水桶
3.	頭城農場	自然、生活	80 分	投影機、電腦、麥克風、 洗手台、工作桌(擺設參考圖如下) 
4.	蘭陽窯	藝術、社會	40 分	投影機、電腦、麥克風、洗手台

六、活動期間

自 109 年 9 月 14 日(一)至 10 月 16 日(五)止。以學校為單位報名，課程申請以半天為單位，每種課程一校可申請全天 4 節課，上午場為第 2、3 節；下午場為第 5、6 節，每節課為一個班級提供教學服務，活動人數上限請參考「三、活動對象」。

9/14(一)		9/15(二)		9/21(一)		9/25(五)	
上午	下午	上午	下午	上午	下午	上午	下午
大二結	大二結	不垃 圾場	不垃 圾場	大二結	大二結	不垃 圾場	不垃 圾場
10/5(一)		10/6(二)		10/12(一)		10/13(二)	
上午	上午	上午	下午	上午	下午	上午	下午
不垃 圾場	不垃 圾場	頭城 農場	頭城 農場	蘭陽窯	蘭陽窯	頭城 農場	頭城 農場
10/15(四)		10/16(五)					
上午	下午	上午	下午				
蘭陽窯	蘭陽窯	蘭陽窯	蘭陽窯				

七、申請辦法

9月2日(三)下午1時起至9月7日(一)17時止，申請方式一律以上網填寫表單報名

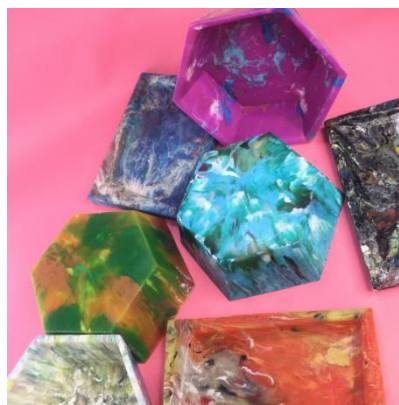
(<https://www.beclass.com/rid=2443d785f43688375b2d>)本館將在報名截止日後3個工作日內與學校老師確認，若學校未接到通知，請主動來電洽詢，洽詢電話：9779700分機206徐先生。

八、課程介紹：

(一) 惜塑新生活-塑膠再生的魔法/不垃圾場

- ◎ 認識塑膠
- ◎ 反思塑膠使用與生活習慣、生態環境的關係
- ◎ 介紹塑膠再生的流程
- ◎ 現場展示不垃圾場製作的塑膠再生物件

適合年級：五至六年級



(二)造紙的故事/大二結紙文化館

- ◎透過圖像簡報介紹二結與紙廠的故事。
- ◎植物纖維實物介紹，並透過目視、觸摸等方式觀察。
- ◎實際操作製紙流程。

適合年級：三至六年級



(三)頭城農場/生態綠廚房

- ◎認識野菜
- ◎傳遞惜食概念
- ◎彩虹野蔬米飯糰DIY

適合年級：五至六年級



(四)蘭陽窯/生活陶樂陶陶

- ◎製陶過程介紹
- ◎探討「遺址.原住民族生活陶」的祕密
- ◎陶瓷實作DIY

適合年級：一至六年級

