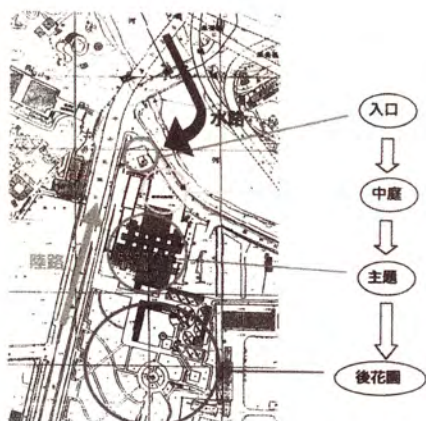
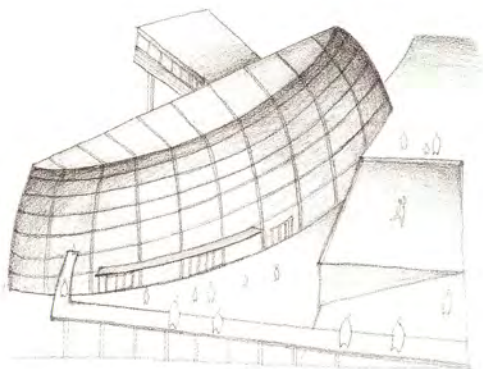
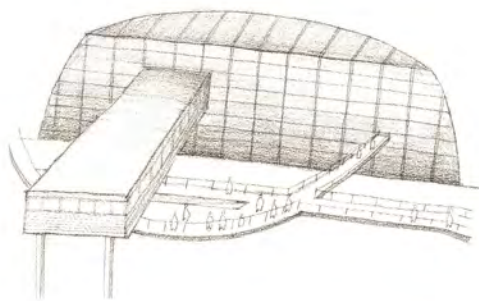


設計概念

1. 將「圓山別莊」做為進入北美館之門戶，而原本之入口廣場，其角色不再是「入口」，而作為一半戶外之中庭，但其功能仍為廣場或劇場，然後進入北美館；而原本雕塑公園則做為北美館之後花園。



黃詩丰提供



黃詩丰提供

2. 以「船」的意象做為建築物的外形，如同一艘正駛進圓山別莊來的船。

3. 此建物為一玻璃量體，主要機能為一入口大廳。圓山別莊之一樓做為藝品販賣部，二樓則作為行政辦公室。

4. 由於新生北路此段主要為通往北美館之停車場，使用密度不高，車流量少，因此將之換鋪面，並規劃為「市民藝術走廊」，做為市民藝術品的展示空間。

5. 將堤防加寬，讓人可走在其上，不僅視野由北美館延伸到基隆河，人行動線也可直接穿越堤防，與河連結。

永續發展之經營理念

藉由基隆河沿岸整體規劃，結合休閒、娛樂、歷史與生活，以便配合圓山別莊之入口意象。



黃詩丰提供