

業、財務規劃、相關紀念品開發等)，提供博物館設置及營運相關資源與專業諮詢，協助新竹市博物館群之設置及運作。

3、「博物館專業諮詢委員會」

「博物館專業諮詢委員會」設於資源中心之下，亦為一常設性機構，負責新竹博物館群及各博物館建置計畫之專業諮詢，博物館計畫申請之審核與日後之管理考評等工作。諮詢委員會由博物館、行銷企劃、財務規劃等相關領域專家學者或具實務經驗者擔任諮詢委員，建議可採一年一聘、依出席次數支付出席費之制度，委員會名單可視當年博物館群籌設需求彈性調整。

四、結論：成長中的新竹市博物館群

除了目前已開館營運中的影像館、玻工館、漫畫博物館、新竹自然學友之家及李澤藩美術館外，風城願景館、消防博物館與其他迷你博物館、私人博物館也將在近幾年內陸續成立，在市府及民間的努力推動下，新竹市博物館群的雛形逐漸浮現。

但隨著首長改選、施政重點政策的移轉，目前新竹市博物館群計畫的推動與進展較為緩慢；因此，如何為既有的博物館選擇適當的營運模式、引入博物館專業人才與財源基礎？如何整合市府行政資源及各博物館資源、達到館際合作的目標？如何進行博物館群形象推廣及整合行銷？將是未來新竹市博物館群將面臨的一大考驗。

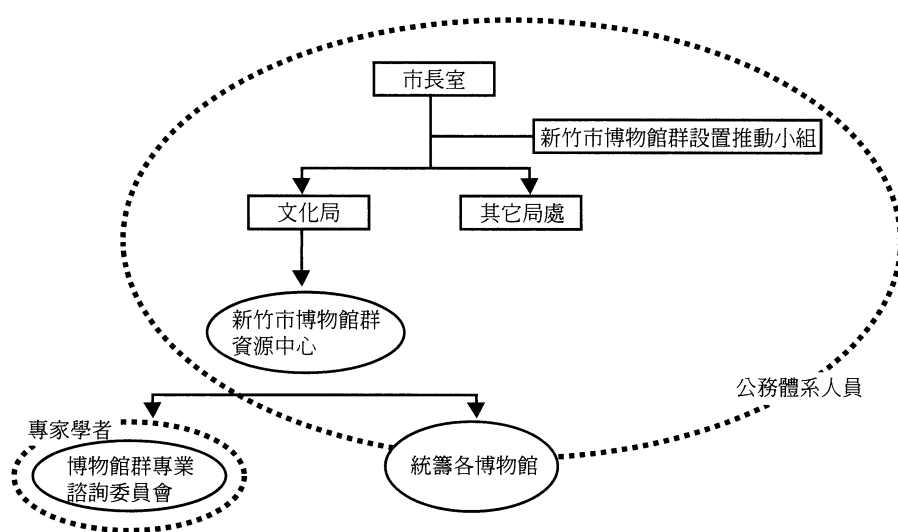


圖4.新竹市博物館群行政架構建議