

三、新竹市博物館圖像

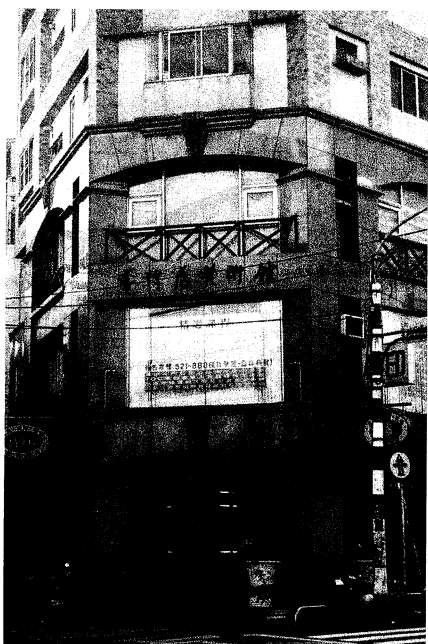
(一) 新竹博物館群圖像—多元並列的博物館

新竹市擁有豐富的風貌地景、歷史空間與人文景觀，呈現出多元且不同層次的文化面貌，提供新竹博物館群更豐富的可能性。而且，這些型態、性質各異的博物館單元將在博物館群中扮演多元且重要的角色，它可能是目標單一的主題館、與庶民生活緊密結合的迷你博物館，或是具有生態博物館概念展示網絡。

1、主題個館

主題博物館 / 展示館所指涉的是一個獨立並具有明確展示主題的博物館/展示館，依其性質又可區分為兩類：

(1) 主題博物館 / 展示館：指具有明確的建築空間範圍、主題明確，並具展示、典藏、研究及教育推廣等功能之博物館、展示館或文物館。



李澤藩美術館 清寰管理顧問有限公司提供



新竹市立玻璃工藝博物館 清寰管理顧問有限公司提供



新竹市立影像博物館 清寰管理顧問有限公司提供

(2) 迷你博物館（老店類博物館）：由於因產業性質與類型的差異，使店面擺設或是商業活動呈現不同的面貌，透過這些樣貌的呈現，讓參觀者更能瞭解新竹在地庶民生活與產業發展的歷程與面貌。在這個過程中，店面擺設，呈現的是一種展示活動，而交易行為或是生產活動，又呈現出某種教育意味與推廣的形式，老店空間與整體活動所展現的是一種類博物館的型態。